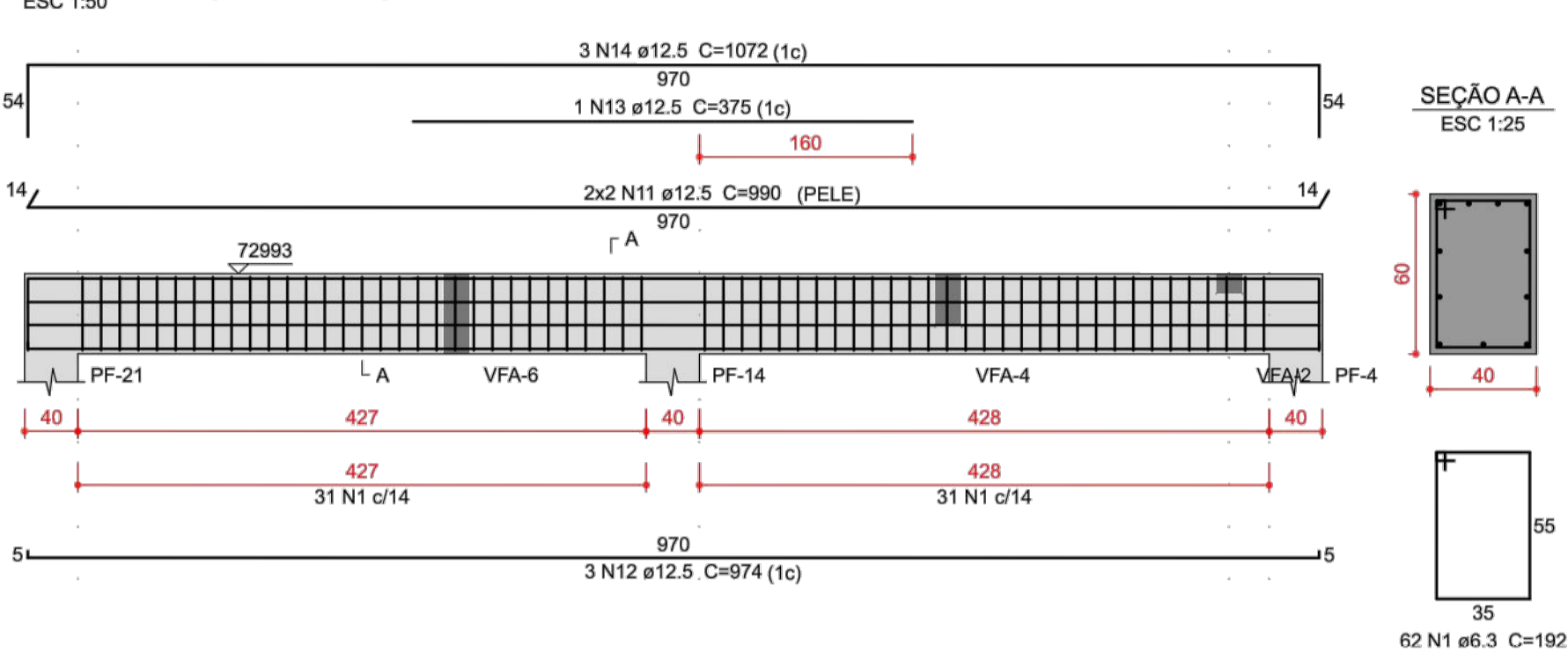
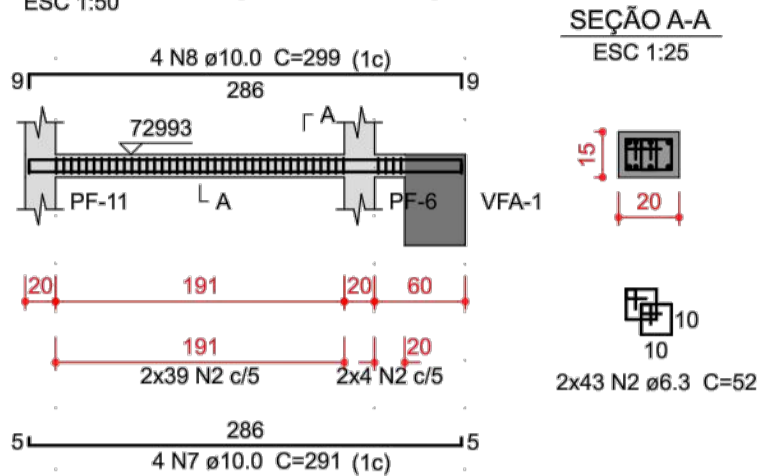


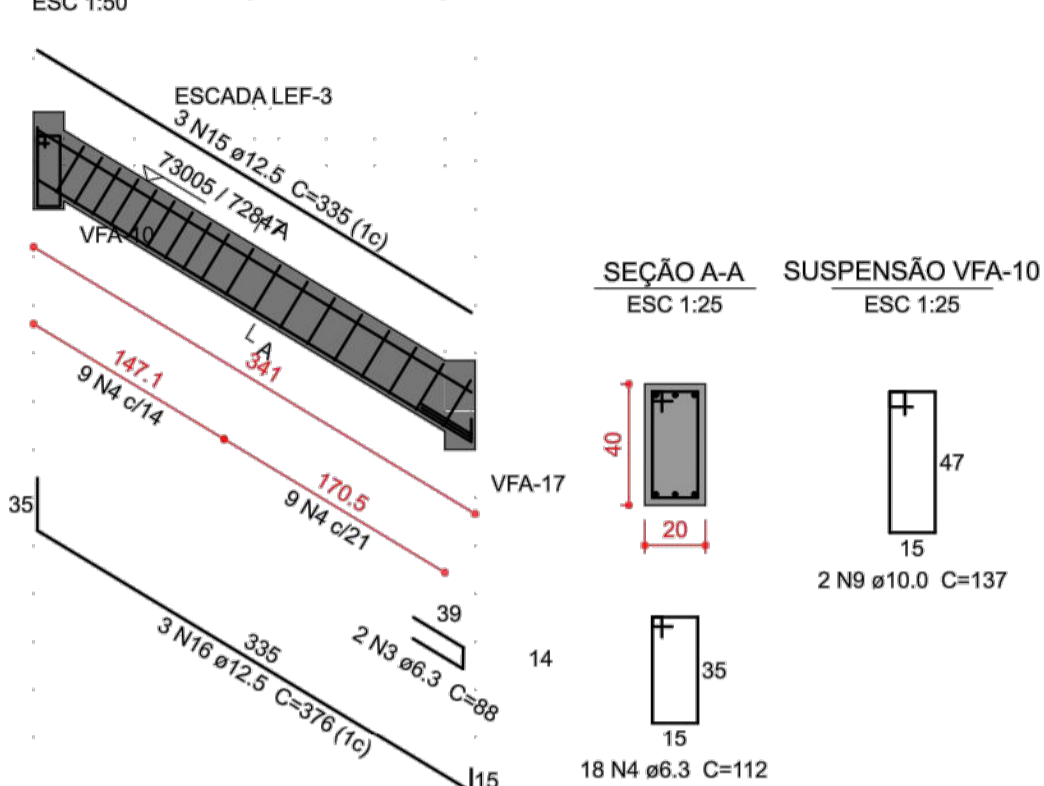
VFA-13 (40 x 60)



VFA-14 (20 x 15)



VFA-15 (20 x 40)



Relação do aço

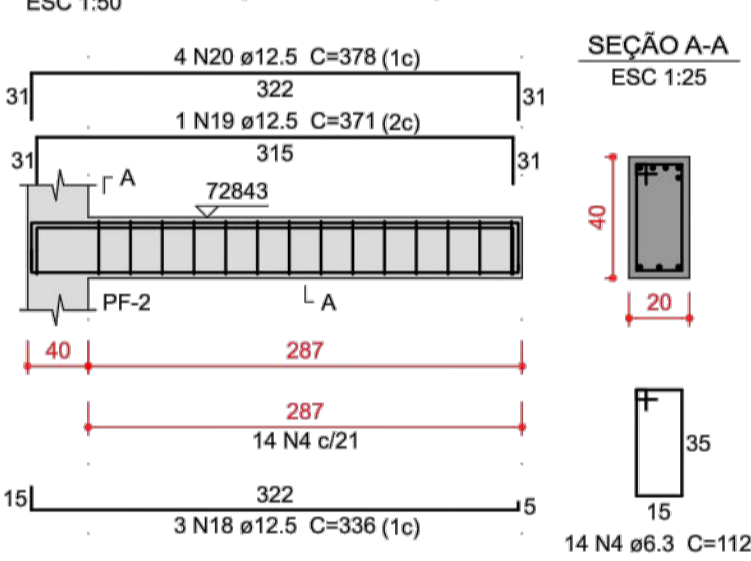
CA50	AÇO	N	DIAM (mm)	QUANT	C.UNIT (cm)	C.TOTAL (cm)
		1	6.3	62	192	11904
		2	6.3	86	52	4472
		3	6.3	2	86	176
		4	6.3	92	112	10304
		5	6.3	8	CORR	2648
		6	6.3	16	122	1952
		7	10.0	4	291	1164
		8	10.0	4	299	1196
		9	10.0	2	137	274
		10	10.0	1	67	67
		11	12.5	4	990	3960
		12	12.5	3	974	2922
		13	12.5	1	375	375
		14	12.5	3	1072	3216
		15	12.5	3	335	1005
		16	12.5	3	376	1128
		17	12.5	3	354	1062
		18	12.5	3	336	1008
		19	12.5	1	371	371
		20	12.5	4	378	1512
		21	12.5	3	326	978
		22	12.5	3	369	1167
		23	12.5	2	296	592
		24	12.5	4	335	1340
		25	12.5	2	199	398
		26	12.5	2	393	786
		27	12.5	3	416	1248
		28	12.5	3	469	1407
		29	12.5	3	368	1164
		30	12.5	3	444	1332
		31	16.0	1	278	278
		32	16.0	2	393	786

Resumo do aço

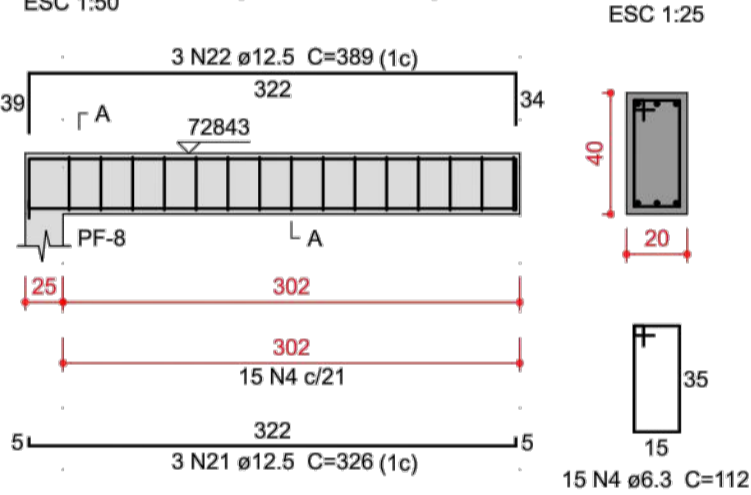
AÇO	DIAM (mm)	C.TOTAL (m)	PESO + 10 % (kg)
CA50	6.3	314.6	84.7
	10.0	27.1	18.3
	12.5	269.8	285.8
	16.0	10.7	18.5
PESO TOTAL (kg)			
CA50	407.3		

Volume de concreto (C-30) = 4.32 m³
Área de forma = 40.01 m²

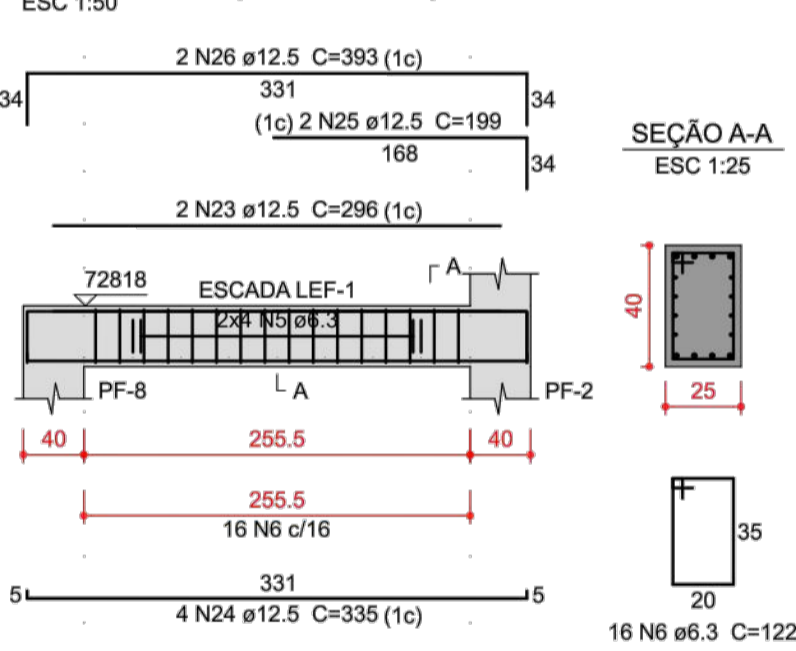
VFA-17 (20 x 40)



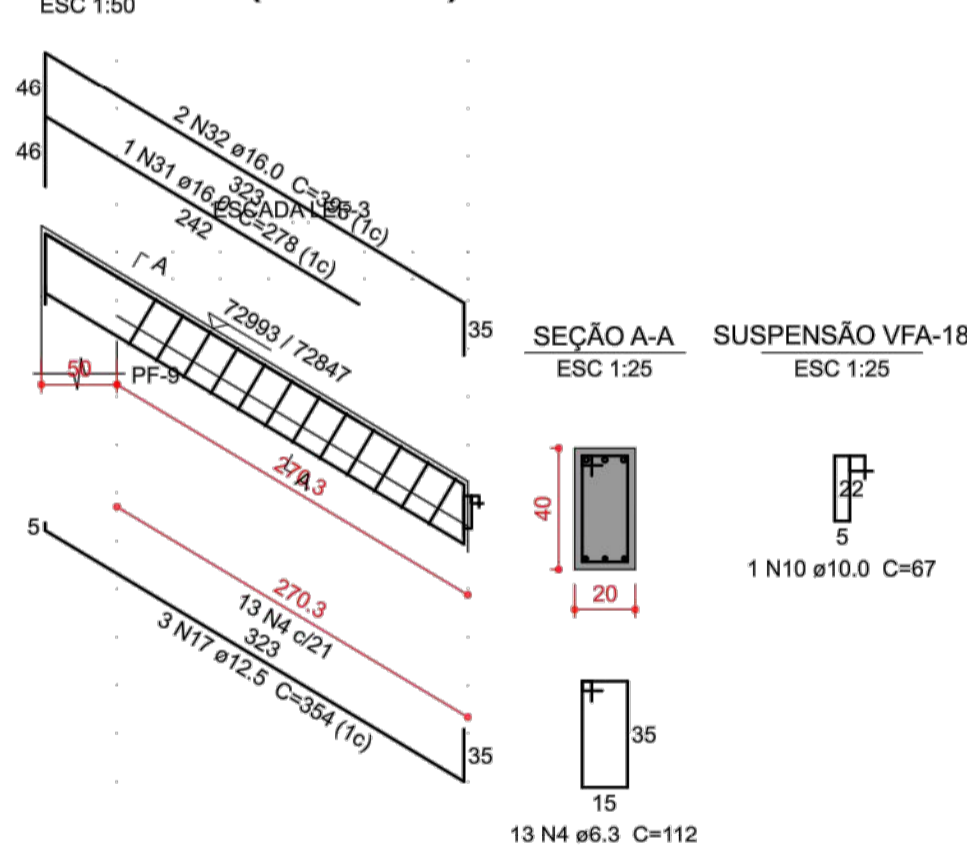
VFA-18 (20 x 40)



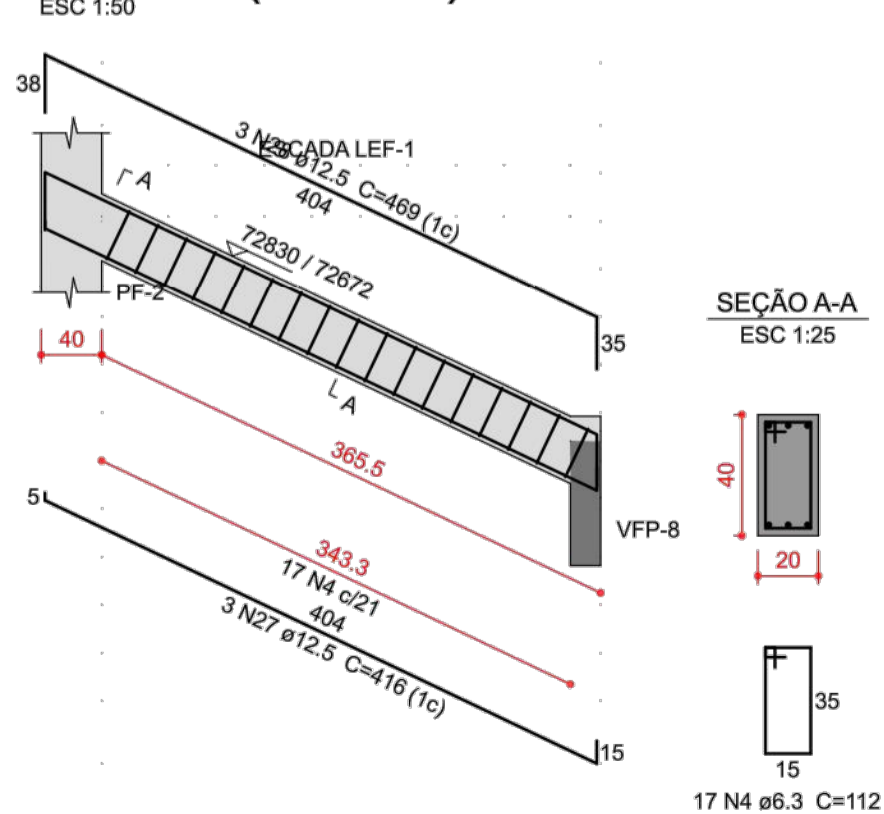
VFA-19 (25 x 40)



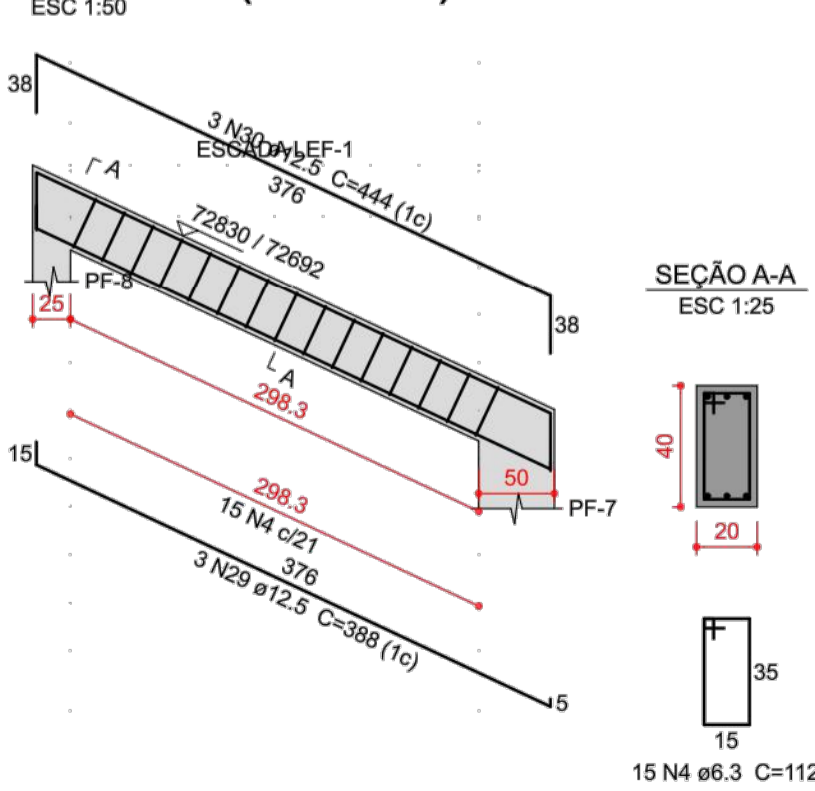
VFA-16 (20 x 40)



VFA-20 (20 x 40)



VFA-21 (20 x 40)



PRÉDIO FATEC
ARMAÇÃO DE VIGAS DO PAVIMENTO
ACESSO PASSARELA

FOLHA:

021



MUNICÍPIO DE CARAPICUÍBA
SECRETARIA DE DESENVOLVIMENTO URBANO
SETOR DE PROJETOS

OBRA: Construção de Passarela de Interligação dos Terminais Rodoviários Metropolitanos e Municipal com a Estação CPTM e Av. Francisco Pignatari

LOCAL: Av. Governador Mário Covas e Av. Francisco Pignatari

RECURSO/CONVÊNIO: XXXXXXXXXXXXXXXXXXXX ART/RRT: 28027230172709526

TABELA DE ÁREAS

Total de áreas	
Área total	XX m2
Área de intervenção	1.074,8 m2

DIORGENS GODÓI DA SILVA
ENGENHEIRO CIVIL
CREA-SP Nº 5069838630

DATA: 18/02/2022 ESCALA: 1:200

DESENHO ELABORADO POR DIORGENS GODÓI DA SILVA
ENGENHEIRO CIVIL
CREA-SP Nº 5069838630

REVISÃO NÚMERO: 2 MÊS: 02/2022