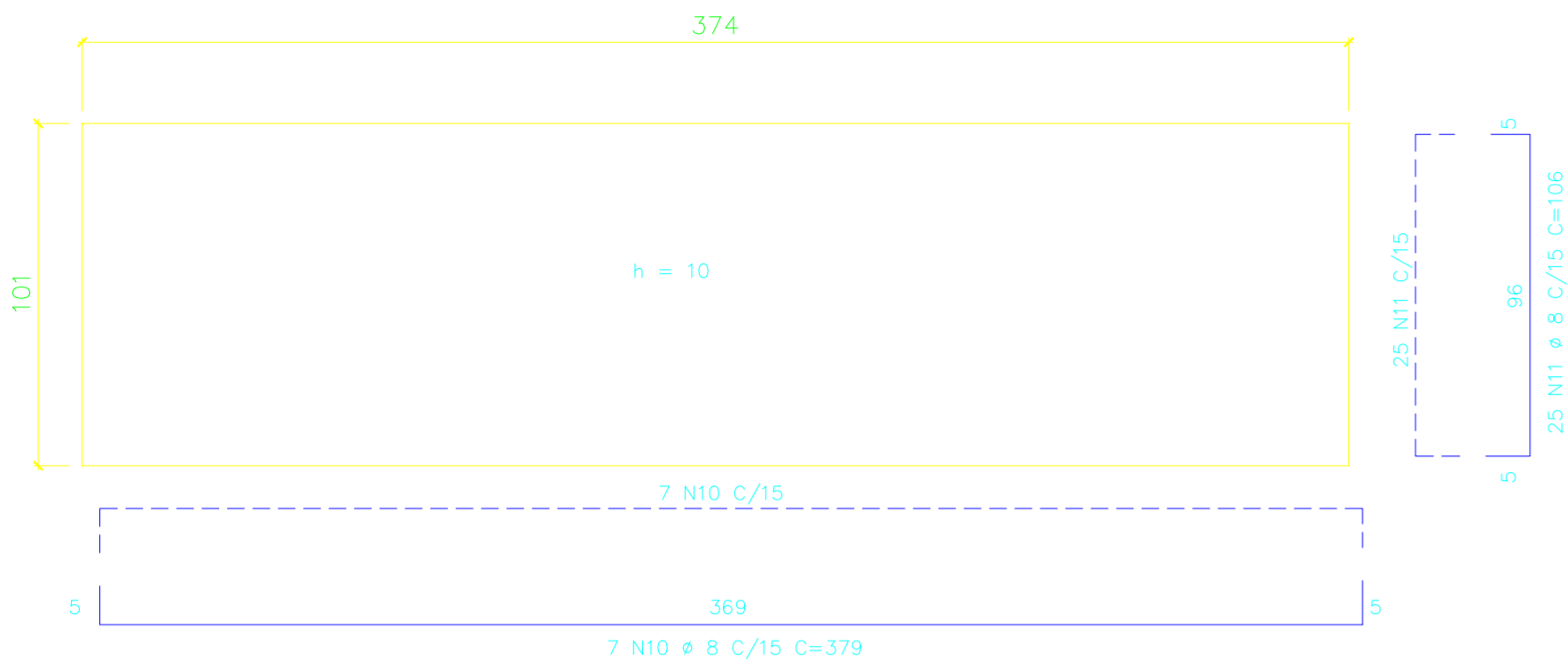
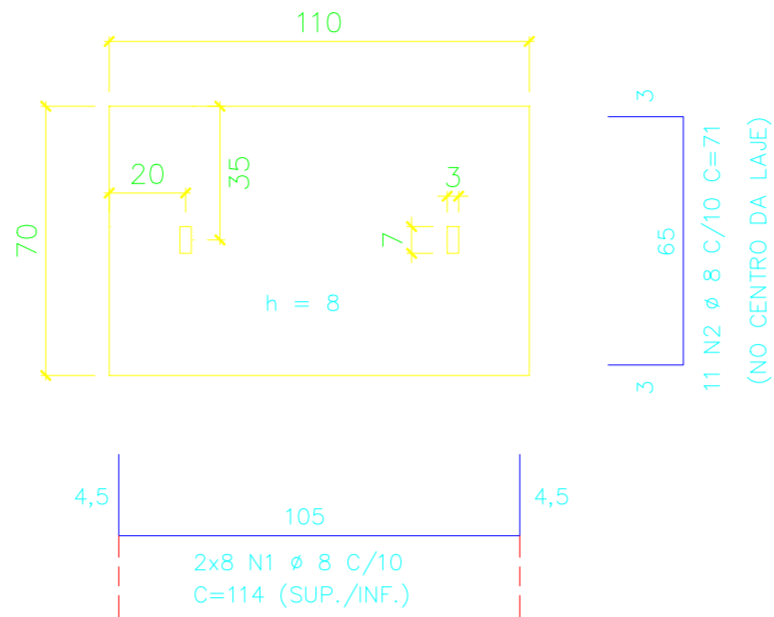


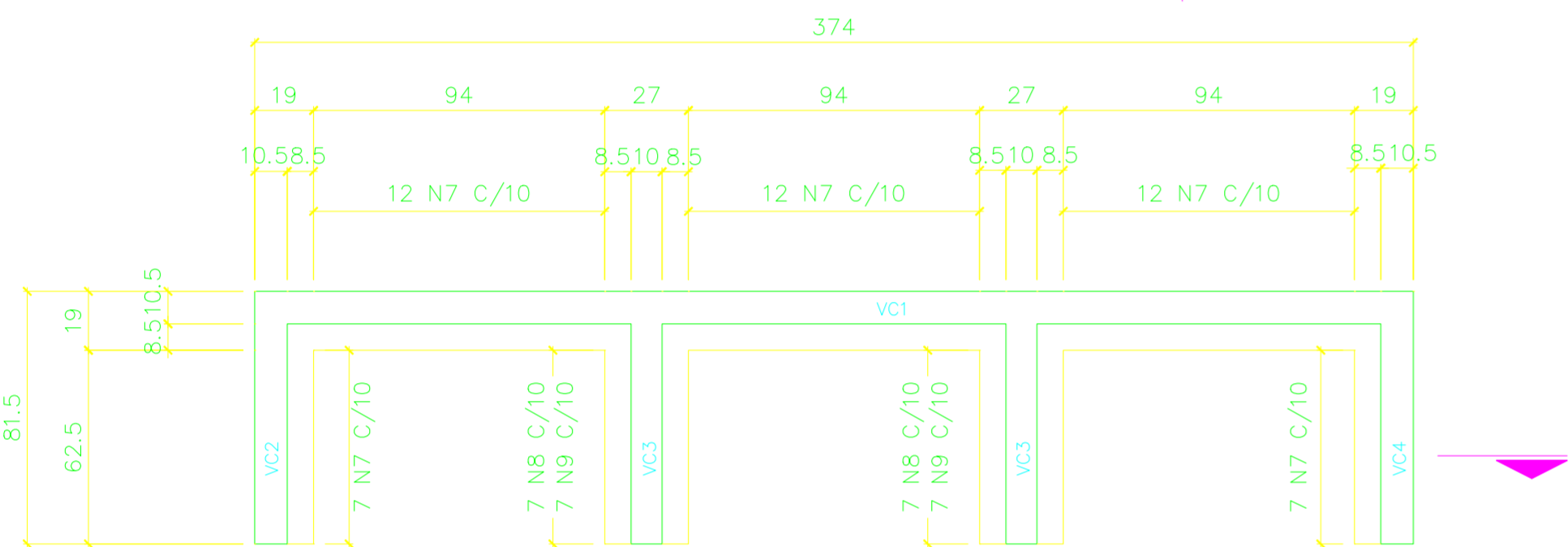
BOCA DE LOBO TRIPLA TIPO 1 E TIPO 2 – ARMAÇÃO



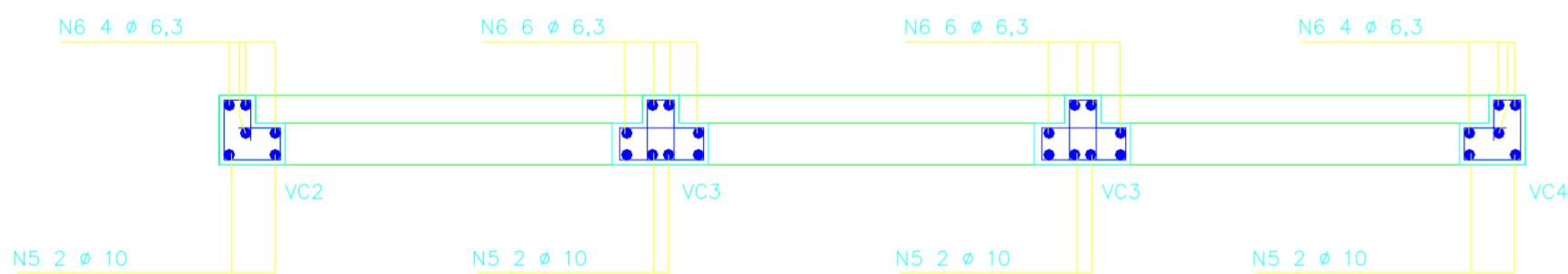
ARMAÇÃO DA LAJE DE FUNDO  
ESCALA 1:20



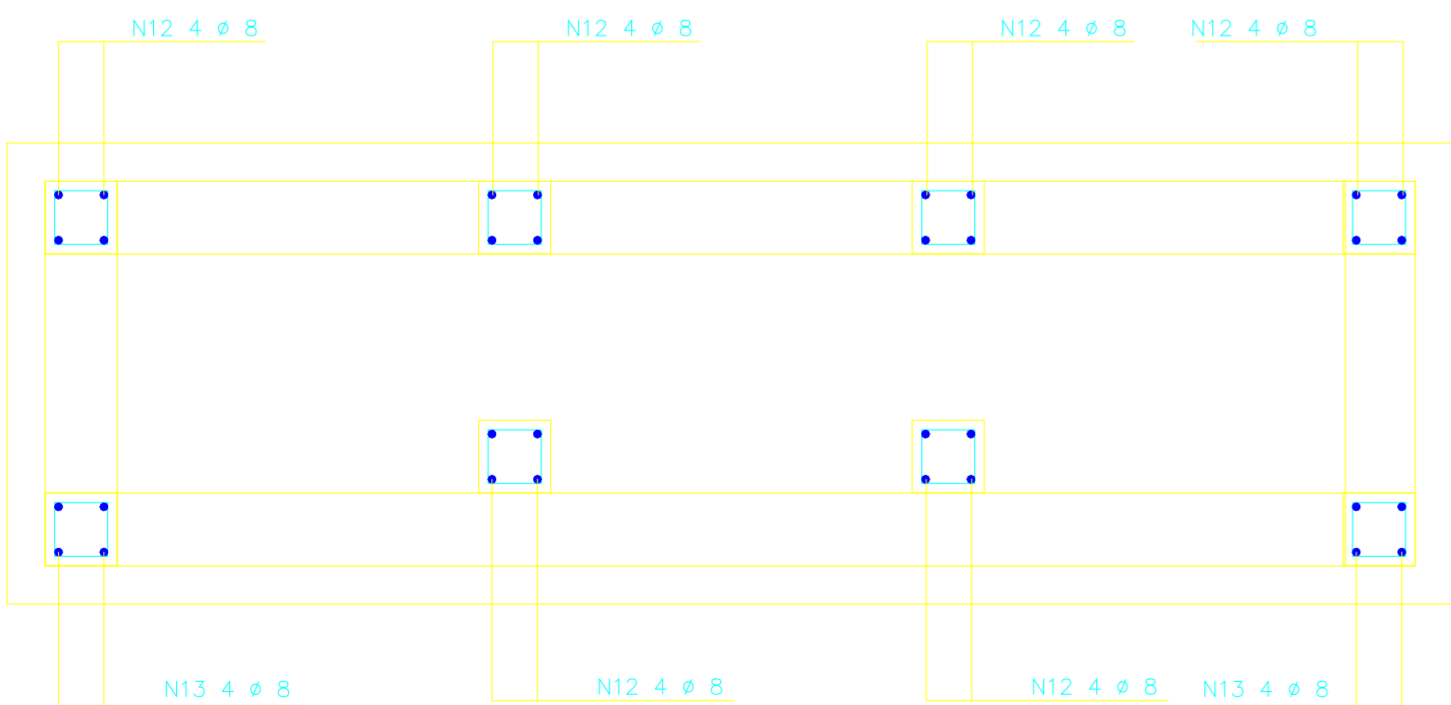
ARMAÇÃO DA LAJE DA TAMPA (TRÊS)  
ESCALA 1:20



VIGA-CINTA SOB AS TAMPAS  
ESCALA 1:20



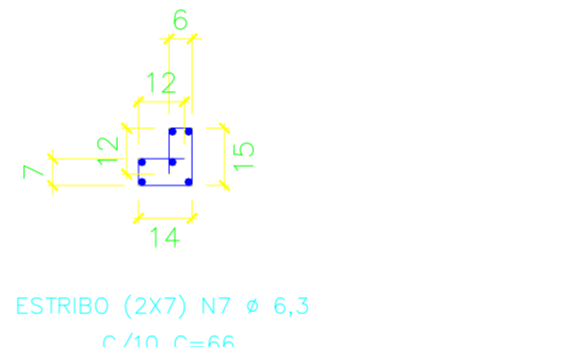
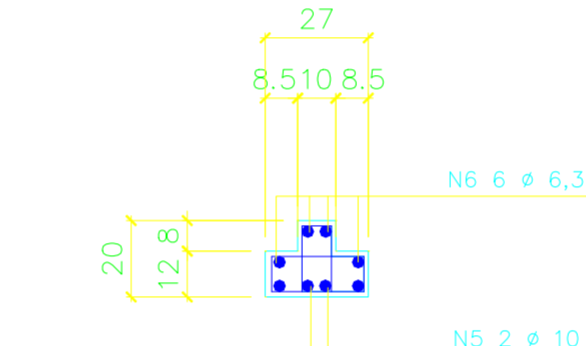
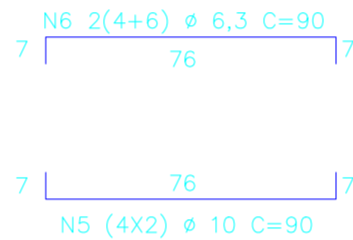
CORTE (VC2=VC4-VC3)  
ESCALA 1:20



PLANTA DOS PILARES  
ESCALA 1:20

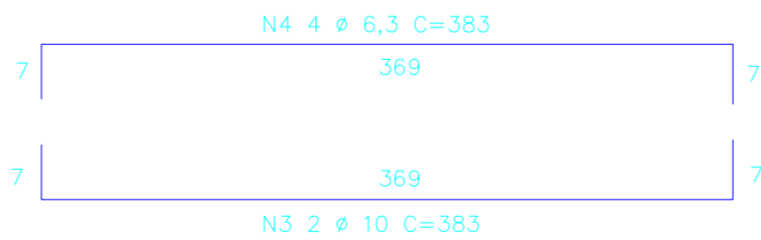
OBS: PARA PILARETES, USAR BLOCOS VAZADOS TIPO REAGO  
OU SIMILAR, PREENCHIDOS COM GRAUTE

VIGAS CENTRAIS – VC3  
ESCALA 1:20



ESTRIBO (2X7) N8 Ø 6,3  
C/10 C=66

ESTRIBO (2X7) N9 Ø 6,3  
C/10 C=48




CORTE (VC1)  
ESCALA 1:20


TABELA DE ARMADURA AÇO CA – 50B				
BOCA DE LOBO TRIPLA				
POSICÃO	Ø (mm)	QUANT.	COMPRIMENTOS (cm)	
			UNITÁRIO	TOTAL
N1	8,0	48	114	5472
N2	8,0	33	71	2343
N3	10	2	383	766
N4	6,3	4	383	1532
N5	10	8	90	720
N6	6,3	20	90	1800
N7	6,3	50	66	3300
N8	6,3	14	66	924
N9	6,3	14	48	672
N10	8,0	14	379	5306
N11	8,0	50	106	5300
N12	8,0	24	h	24 h
N13	8,0	8	h-30	8 (h-30)

RESUMO AÇO CA-50B BOCA DE LOBO TRIPLA			
Ø	PESO UNIT. kg/m	COMPR. (m)	PESO TOTAL (kg)
6,3	0,25	82,3	20,5
8,0	0,40	226,6	90,6
10,0	0,63	15,0	9,5
PESO TOTAL			120,6
FORMAS (m²)	-	CONCRETO (m³)	-

- NOTAS
- 1- DIMENSÕES EM CENTÍMETROS, ARMADURA EM MILÍMETRO, EXCETO ONDE INDICADO
  - 2- DEIXAR ARMADURA DE ESPERA, NO PISO ARMADO, P/ OS PILARETES.
  - 3- AÇO CA-50B.
  - 4- RECOBRIMENTO DAS ARMADURAS = 2,5cm.
  - 5- CONCRETO ESTRUTURAL  $\Rightarrow f_{ck} > 18\text{MPa}$ .



PROJETO DE PAVIMENTAÇÃO E DRENAGEM DE ÁGUAS PLUVIAIS



Município de Carapicuíba  
Secretaria de Desenvolvimento Urbano  
Setor de Projetos

Projeto

PROJETO DE PAVIMENTAÇÃO E DRENAGEM DE ÁGUAS PLUVIAIS

Estação

DRENAGEM

Escala

PROJETO BÁSICO

Nome do Arquivo

20011-001-DREBA-DES010-A00

Endereço

RUA NERÓPOLIS

Responsáveis Técnicos

ENGRº CIVIL KENHITI SICITO  
Responsável Técnico pelo Projeto Executivo  
RESE PROJETOS E ENGENHARIA LTDA.  
CREA SP: 0600.428.215

ENGRº CIVIL E ARO. CINTIA H. SICITO  
Responsável Técnico pelo Projeto Executivo  
RESE PROJETOS E ENGENHARIA LTDA.  
CREA SP: 5061.006.491

PROJETO DE DRENAGEM  
DETALHE DA BOCA DE LOBO  
TRIPLA – ARMADURA

10 | 12

Revista

400

Revista

400

Revista

400

Revista

400

Indicada

Indicada