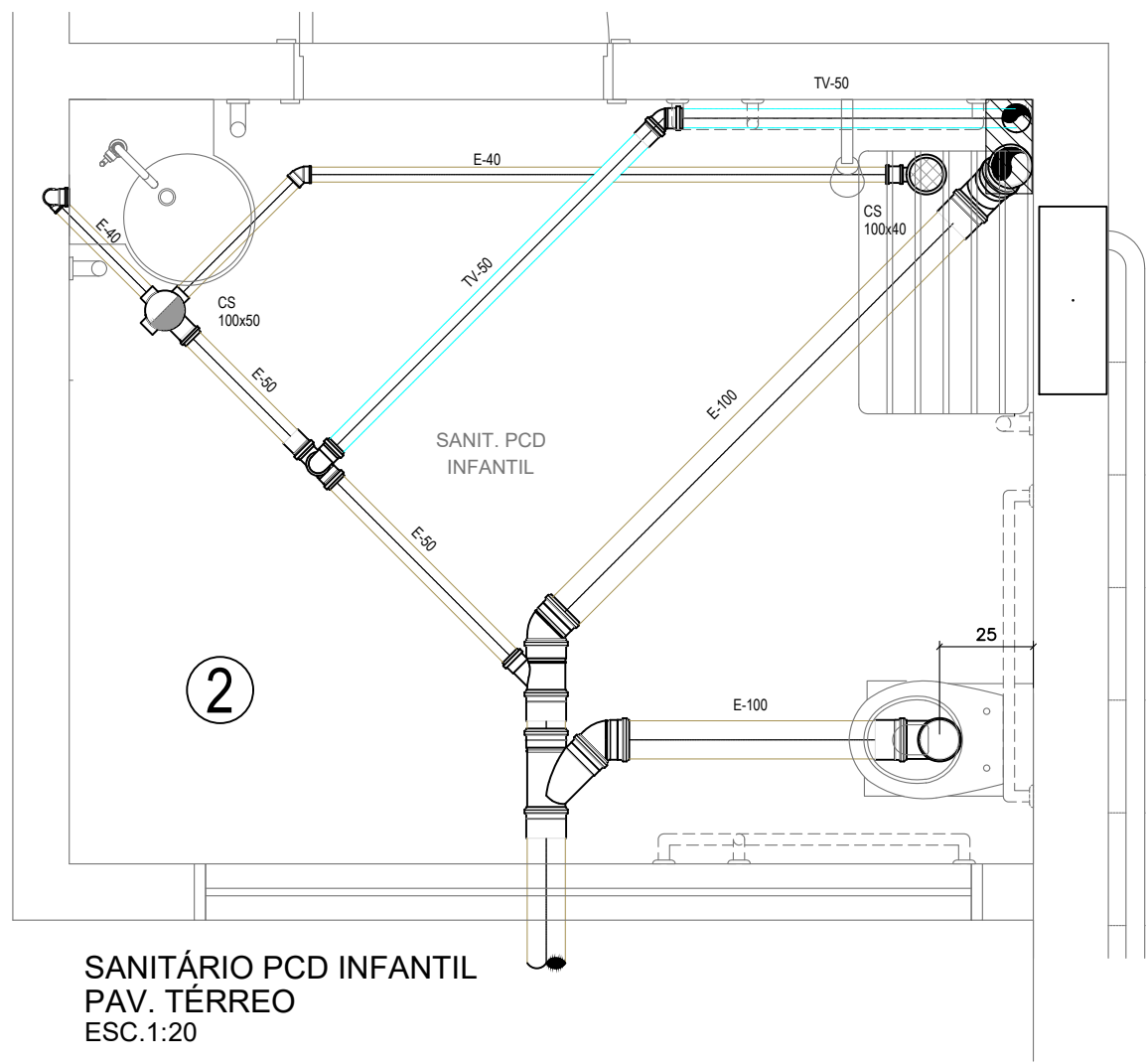
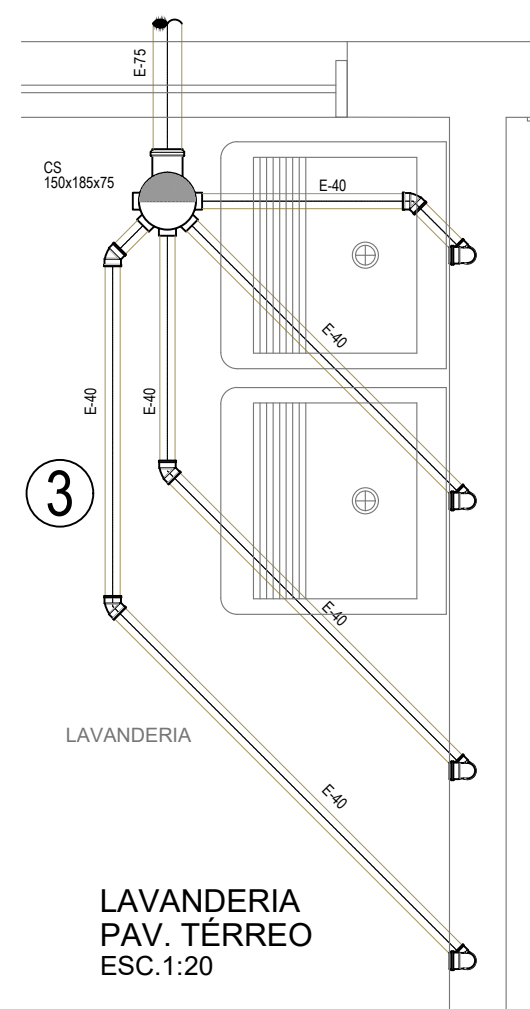


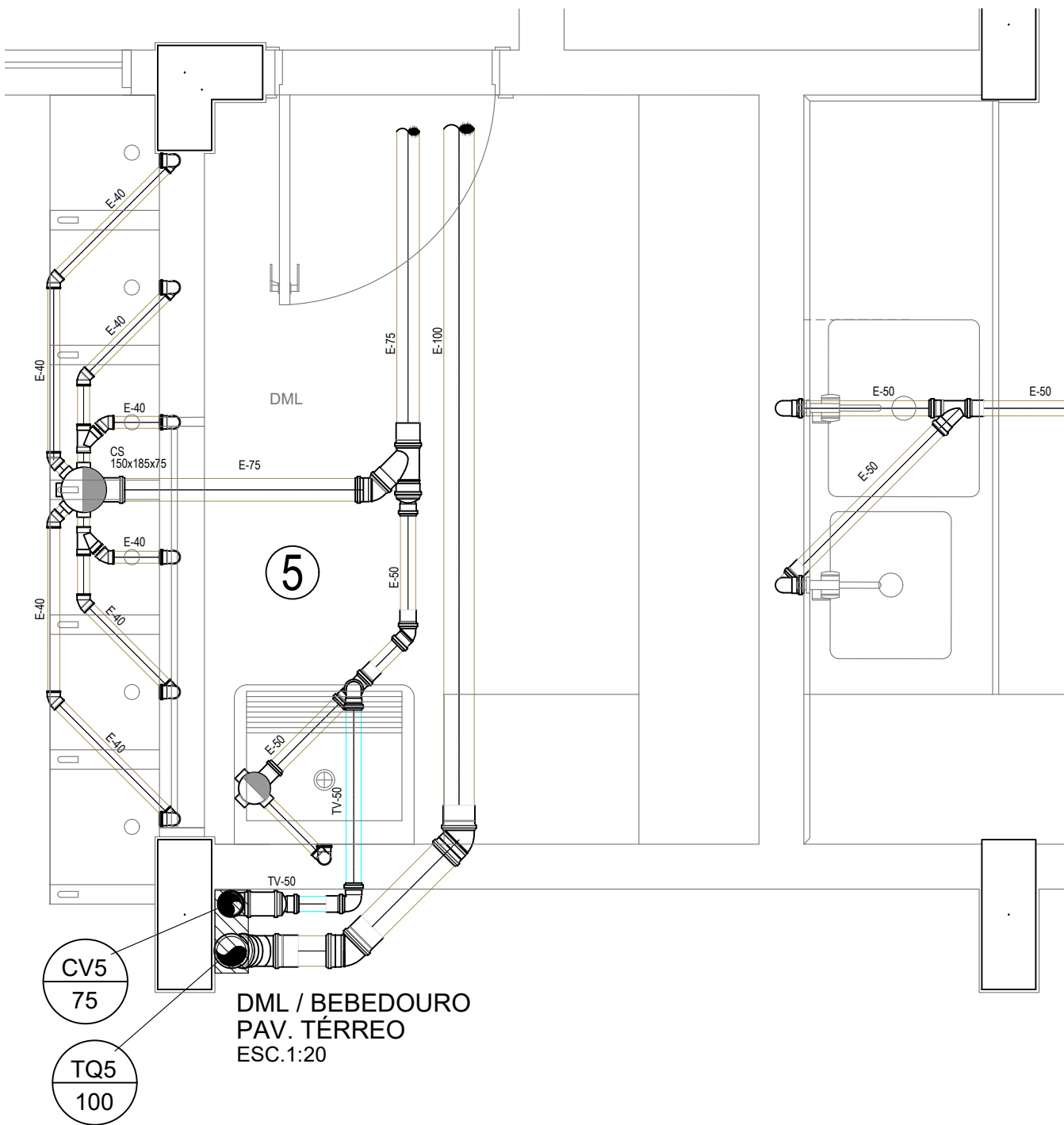
SANITÁRIO PCD FEM/MASC
PAV. TÉRREO
ESC.1:20



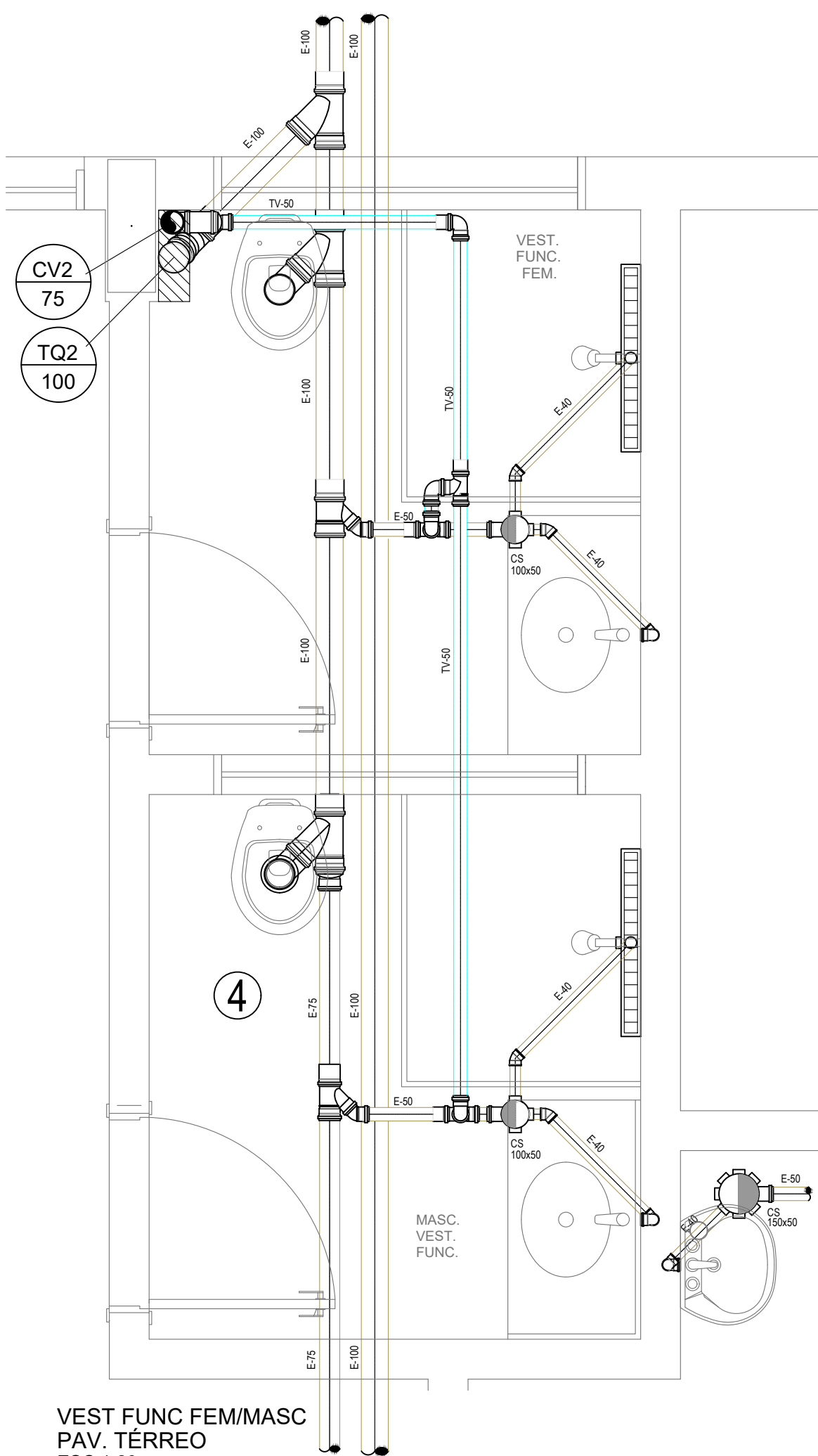
SANITÁRIO PCD INFANTIL
PAV. TÉRREO
ESC.1:20



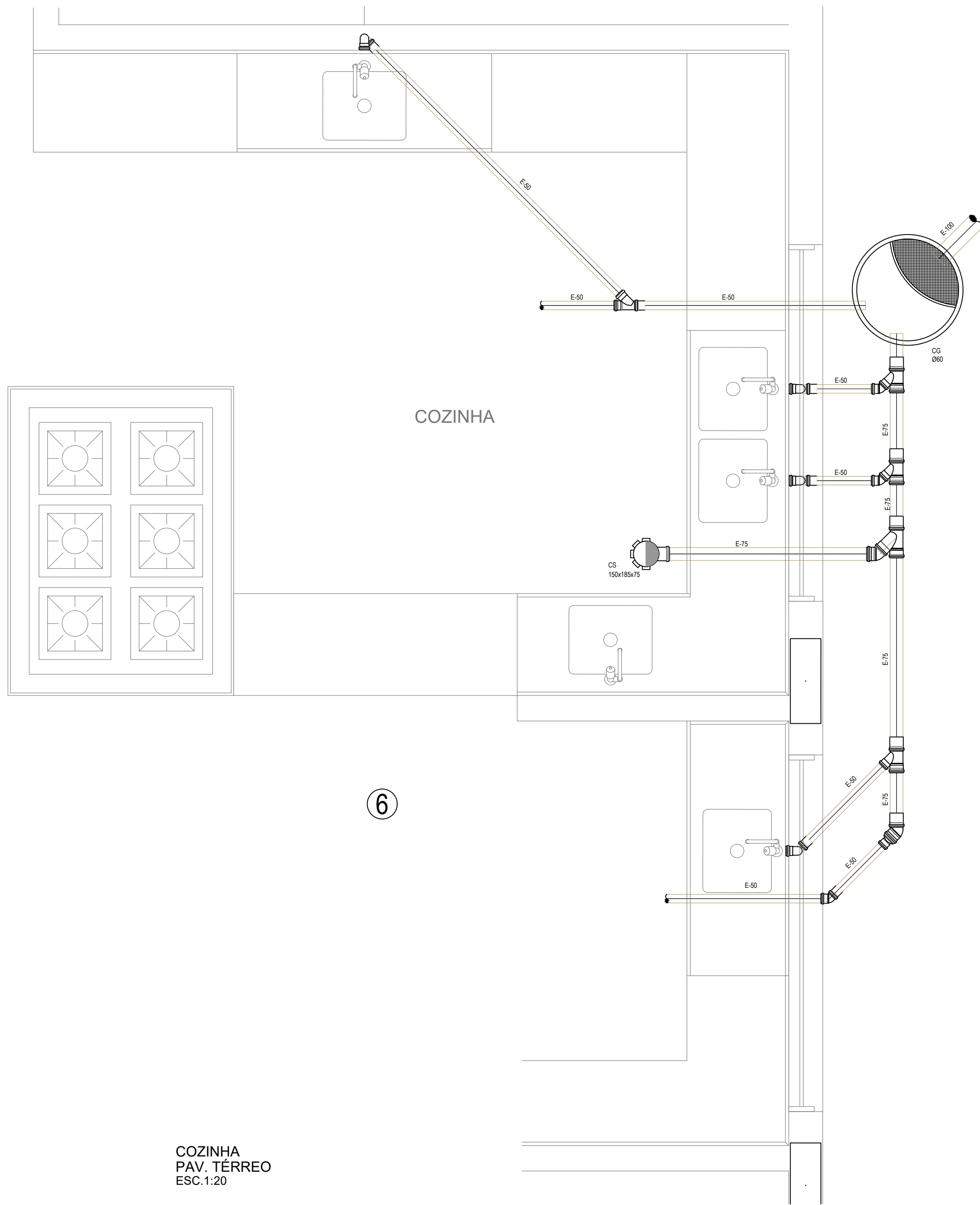
LAVANDERIA
PAV. TÉRREO
ESC.1:20



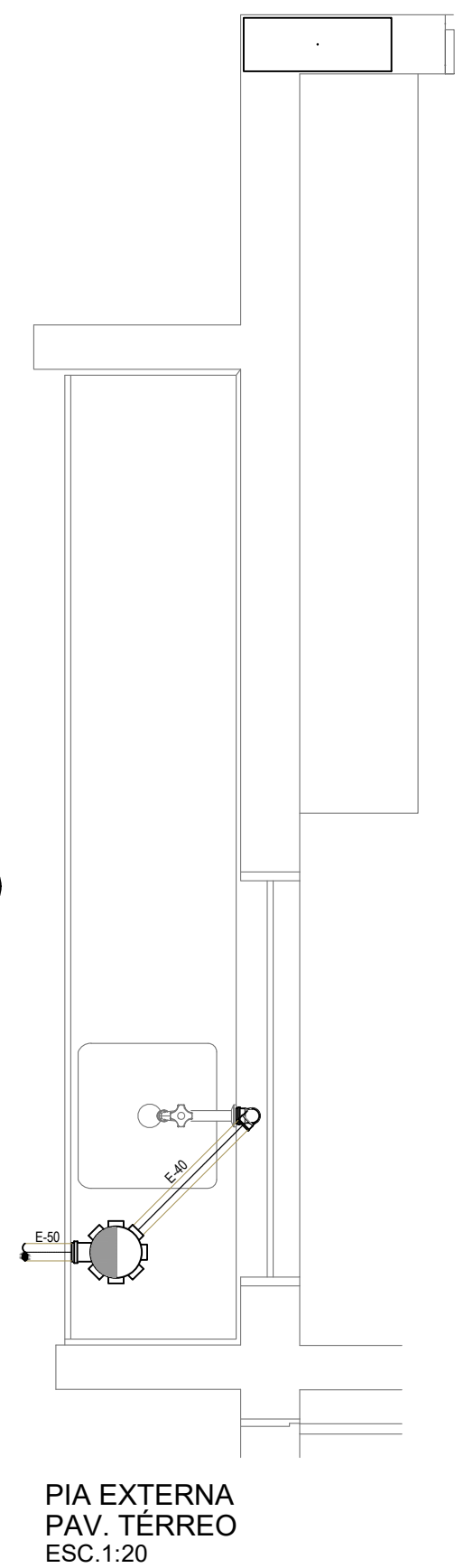
DML / BEBEDOURO
PAV. TÉRREO
ESC.1:20



VEST FUNC FEM/MASC
PAV. TÉRREO
ESC.1:20



COZINHA
PAV. TÉRREO
ESC.1:20



PIA EXTERNA
PAV. TÉRREO
ESC.1:20



PROJETO:
PROJETOS E ENGENHARIA LTDA.

Rua Izidoro Ortiz, 425 - 3º andar - Jd. Guanã, São Paulo - SP.
CNPJ 38.880.696/0001-60 CREA 038.07.24
Fone: 11 2949-5503 rgse.engenharia@uol.com.br



Município de Carapicuíba
Secretaria de Desenvolvimento Urbano
Setor de Projetos

Projeto	CEEAC - COHAB
Etapa	HIDRÁULICA
Disciplina	PROJETO
Nome do Arquivo	PE-CEAC-COHAB-HID-PL-14-R00_DET-ESG1.dwg
Endereço	R. Araguari - Conjunto Habitacional Presidente Castelo Branco

Responsáveis Técnicos	ENGRº CIVIL KENHITH SÍCITO Responsável Técnico pelo Projeto Executivo RGSE PROJETOS E ENGENHARIA LTDA. CREA SP. 0600.428.215	ENGRº CIVIL E. ARO, CINTIA H. SÍCITO Responsável Técnico pelo Projeto Executivo RGSE PROJETOS E ENGENHARIA LTDA. CREA SP. 5061006491
-----------------------	---	---

Título	DETALHES DE ESGOTO PAVIMENTO TÉRREO	Folha	14
ART	28027230200768691	Data	JUN/21
		Escala	1:20